

GIỚI THIỆU VIỆC LÀM TRỒNG NẤM CÔNG NGHỆ CAO

1. CƠ HỘI CHO VỊ TRÍ TUYỂN DỤNG:

○ **Nấm Maitake:**

- Được các kỹ sư nông nghiệp Nhật bản nghiên cứu sản xuất hàng loạt từ 1 loại nấm quý của Nhật Bản gọi là “Phantom Mushroom” rất tốt cho sức khỏe. Với quy trình công nghệ độc đáo Nấm Maitake được làm hoàn toàn từ tự nhiên không hóa chất và thuốc trừ sâu, thậm chí bạn có thể ăn trực tiếp **mà không cần rửa, duy trì chất lượng cao và vị ngon không thay đổi**
- **Nấm Maitake** không chỉ là loại thức ăn ngon mà còn là một loại thuốc tốt cho sức khỏe **tăng cường hệ thống miễn dịch, tốt cho hệ tiêu hóa, phòng ngừa bệnh tật tiểu u đường – tim mạch – ung thư.**



Nấm nâu



Nấm trắng



Nấm bunashi meji

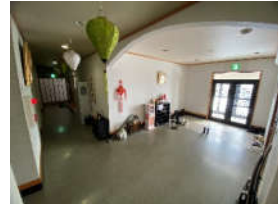
- Cơ hội được làm việc trong nhà máy sản xuất Nấm cao cấp hàng đầu của Tỉnh Niigata Nhật Bản, giúp các bạn tiếp xúc với loại nấm đặc trưng của tỉnh Niigata Nhật Bản, **công nghệ trồng nấm kỹ thuật cao, học hỏi và tích lũy kinh nghiệm** trong việc quản lý cơ sở trồng nấm, chất lượng sản phẩm
- Cơ hội có được công việc thu nhập cao **từ 27~35 triệu**. Tích lũy vốn để **có thể tự mở trang trại Nấm với công nghệ, tiêu chuẩn chất lượng Nhật Bản tại Việt Nam khi về nước.**
- Đào tạo và thông qua môi trường làm việc sở hữu năng lực tiếng Nhật cấp độ cao có khả năng giao tiếp trực tiếp với khách hàng, đồng nghiệp người Nhật. **Cơ hội kết nối hợp tác với doanh nghiệp trong phân phối kinh doanh hoặc chuyển giao công nghệ sản xuất các sản phẩm Nấm Maitake tại Việt Nam.**

2. NHÂN SỰ PHÙ HỢP:

- Nam, Nữ, tuổi từ 18 ~ 35. Tốt nghiệp Cao Đẳng/ Đại học trước **tháng 07/2025**
- Chuyên ngành về Nông học, Bảo vệ thực vật, Công nghệ Sinh học, Kinh tế - Kinh doanh nông nghiệp, Thực phẩm (ẩm thực, chế biến), ... Hướng đến đối tượng mong muốn phát triển sự nghiệp với ngành trồng nấm kỹ thuật cao của Nhật Bản; tích lũy kinh nghiệm, vốn để phát triển nghề nghiệp trong tương lai.
- Đảm bảo đủ sức khỏe và không mắc các bệnh như: viêm gan siêu vi B, HIV và các bệnh truyền nhiễm khác, không có hình xăm (hình xăm nhỏ nếu chấp nhận xóa có thể tham gia),...
 - **Phỏng vấn dự kiến: ngày 16 ~ 17/12/2024.**
 - **Xuất cảnh dự kiến: tháng 05 ~ 07/2025.**
 - **Yêu cầu nhập học: trước 30/11/2024. (Có lớp học Online/ Offline)**

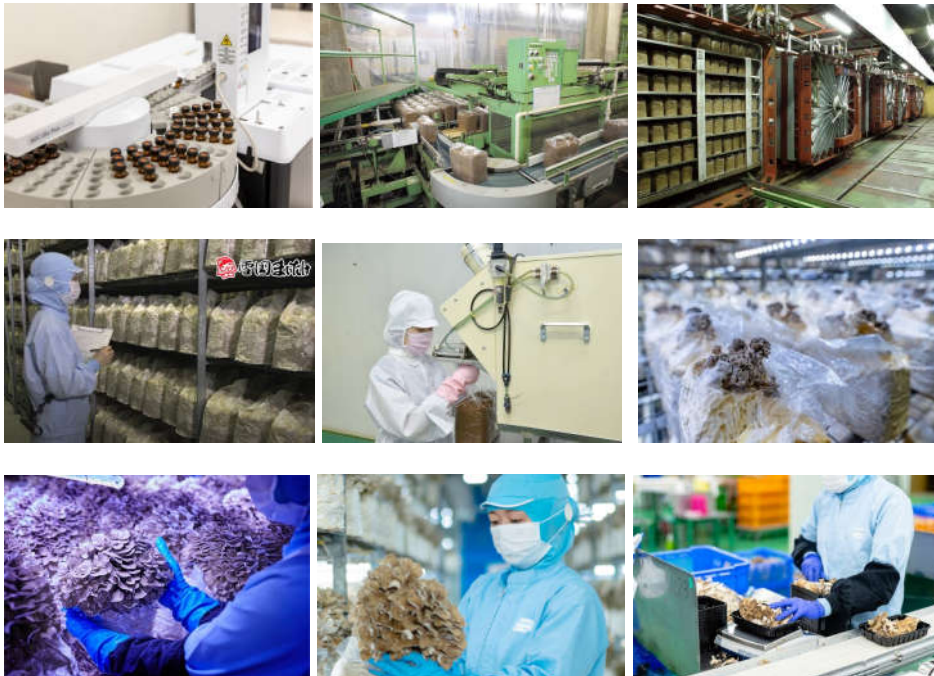
3. QUYỀN LỢI CỦA NHÂN SỰ ĐƯỢC TUYỂN CHỌN

- Lương cơ bản: **Từ 27 ~ 35 triệu/tháng** (có tăng ca làm thêm).
- Hợp đồng: 03 năm được gia hạn thêm 02 năm, hoặc về nước sau đó quay lại 05 năm
- Hỗ trợ vé máy bay, đi và về
- Hiện tại, có rất nhiều Thực tập sinh đang làm việc tại cty, với 80% gia hạn tiếp tục ở lại làm việc sau khi kết thúc hợp đồng 3 năm.
- Môi trường nhà xưởng trồng nấm rất sạch sẽ, công nghệ kỹ thuật cao, tạo điều kiện thuận lợi cho việc học hỏi và phát triển kỹ năng. Là môi trường tốt để nâng cao trình độ tiếng Nhật.
- Ký túc xá rất đẹp (2 người/phòng, 4 người/nhà), gần nhà ga và siêu thị, rất thuận tiện cho sinh hoạt hàng ngày. Cty có xe đưa đón miễn phí, chỉ mất khoảng 15-20 phút từ nhà đến nơi làm việc.
- Kết thúc hợp đồng 3 năm, nếu gia hạn sẽ được tăng lương thêm 100 yên/giờ.
- Được mua sản phẩm của công ty với giá rẻ. Có các buổi học định kỳ dành cho nhân viên trao đổi, nâng cao kỹ năng làm việc.



4. NỘI DUNG CÔNG VIỆC:

- **Kiểm tra nguyên liệu:** kiểm tra dựa trên các tiêu chuẩn nghiêm ngặt của công ty.
- **Chuẩn bị nguyên liệu:** làm giá thể.
- **Khử trùng:** khử trùng ở nhiệt độ cao và áp suất cao,
- **Cấy giống:** giống nấm Maitake được cấy lên môi trường đã khử trùng trong thiết bị vô trùng.
- **Nuôi cấy:** phòng nuôi cấy, quản lý nhiệt độ, độ ẩm và gió để nuôi nấm trong khoảng 2 tháng.
- **Kích thích mọc mầm:** chọn lọc các nấm đã hình thành nguyên bào tử trong phòng nuôi cấy
- **Phát triển:** nấm được tiếp tục phát triển trong phòng kích thích.
- **Thu hoạch:** chỉ thu hoạch những sản phẩm đáp ứng các tiêu chuẩn nghiêm ngặt của công ty.



5. CHẾ ĐỘ LÀM VIỆC:

- Nơi làm việc: Nhật Bản
- Thời gian làm việc: từ 08:00 ~17:00 (8 giờ/ngày), Có tăng ca
- Giải lao: 60 phút
- Số ngày làm việc: 251 ngày/ năm
- Số ngày nghỉ: 114 ngày/ năm

6. ĐỊA CHỈ ĐĂNG KÝ THAM GIA CHƯƠNG TRÌNH

Trụ sở Công ty Esuhai tại TPHCM

- Địa chỉ: 40/12 – 40/14 Ấp Bắc, P.13, Q. Tân Bình, TPHCM
- Website: www.esuhai.com www.kaizen.vn
- Hotline: Mr Huy (0976 620398)

